



TVÆRFAGLIG LÆRING I SUNDHEDSUDDANNELSERNE

Social -og sundhedsassistent

Varighed:

Hold:

Gerda Hansen- Hofte alloplastik





UDFORDRING

Startdato:
Slutdato:

Varighed: 6 timer inkl. pauser

MÅLSÆTNINGER / LÆRINGSRESULTATER

Læringsmål

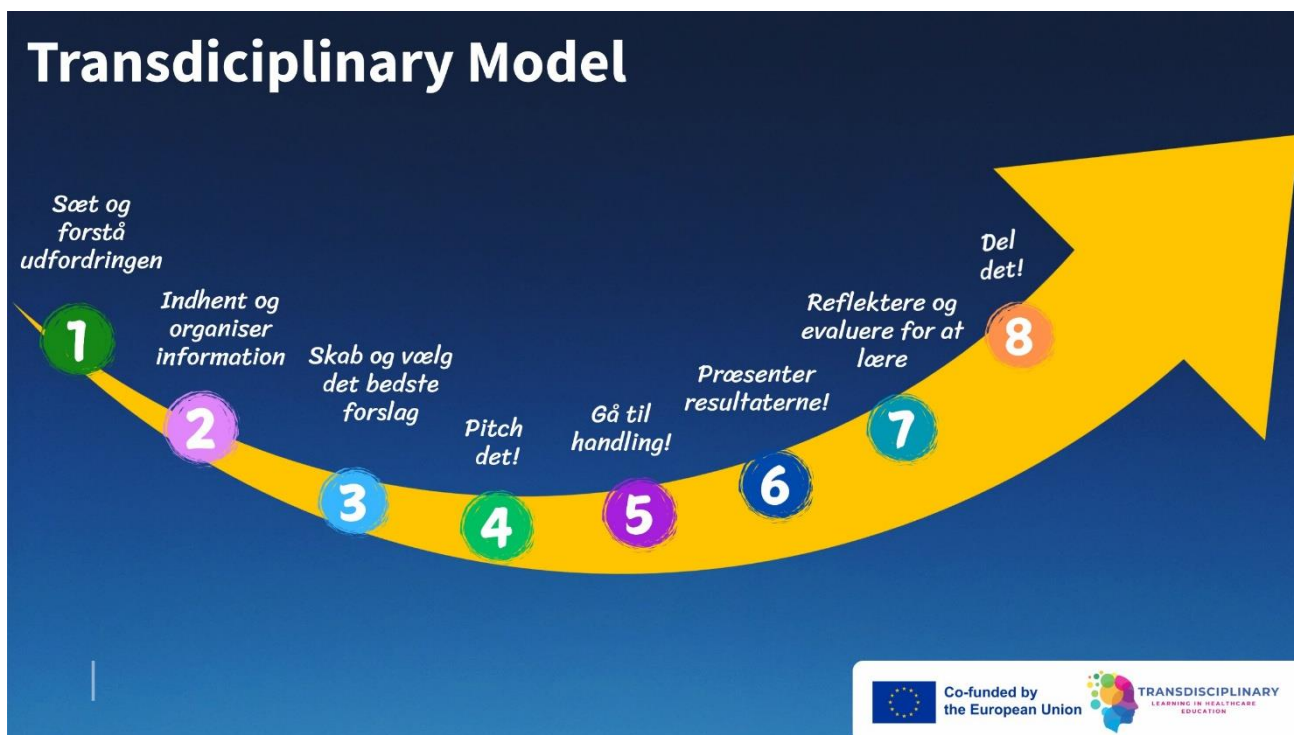
- Eleven kan vejlede patienten i dagligdagen under hensyntagen til hofteregimet.
- Eleven kan bidrage med egen faglighed i samarbejde med andre fagpersoner og pårørende for at støtte patienten.
- Eleven kan anvende professionel kommunikation tilpasset modtager og kontekst.
- Eleven kan identificere udviklingspotentiale hos patienten for at integrere nye løsninger tilpasset patientens behov.

Færdighedsmål

- Kommunikation
- Aktiv lytning
- Kollaboration
- Dialog
- Koordinering
- Kritisk tænkning
- Problemløsning
- Kreativitet

Kompetencemål

- Være i stand til at guide borgeren i ADL under hensyntagen til restriktionerne i forhold til hoftalloplastyk.
- Være i stand til at indgå i et transdisciplinært samarbejde.
- Være i stand til at kommunikere professionelt under hensyntagen til situationen samt deltagerens forudsætninger.
- Være i stand til at identificere udviklingspotentiale hos borgeren, med henblik på at kunne integrere nye løsninger tilpasset borgerens behov.



1. SÆT OG FORSTÅ UDFORDRINGEN

Forventet varighed: 30 min inkl. gruppedannelse

Casen om Gerda Hansen udleveres separat, sammen med en liste, over dem der deltager i udskrivningskonferencen.

Det forventes at:

- I kan beskrive og demonstrere, hvordan man guider borgeren/patienten i dagligdagen under hensyntagen til hofteregimet.
- I kan beskrive og demonstrere, hvordan man bidrager med egen faglighed i samarbejde med andre faggrupper og pårørende for at støtte patienten.
 - I kan demonstrere, hvordan man anvender professionel kommunikation tilpasset modtager og kontekst.
 - I kan forklare, hvordan man identificerer udviklingspotentiale hos patienten og demonstrere, hvordan man integrerer nye løsninger tilpasset patientens behov.



RESULTATER	
PRODUKT 1 (Individuelt)	Lav en liste over alle de udfordringer, I kan se der er hos Gerda – brug sygeplejeprocessen og arket med de 12 sygeplejefaglige problemområder – I finder den på ItsLearning.
PRODUKT 2 (Individuelt)	Find mulige løsninger på de udfordringer, I har fundet. Brain storm ideer.
PRODUKT 3 (Teams)	Lav et pitch, der indeholder fakta om Gerda, hendes udfordringer og de mulige løsninger.
PRODUKT 4 (Teams)	Indsaml den nødvendige viden om alle de forskellige fagligheder mm., som deltager i udskrivningskonferencen og deres bidrag til et sådant møde.
PRODUKT 5 (Individuelt)	Evaluerer egen indsats og læringsudbytte.

2. FÅ OG ORGANISER INFORMATION

Forventet varighed: 30 min

- Læs casen omhyggeligt
- Bed underviseren om yderligere oplysninger, hvis det er nødvendigt.
- Tænk individuelt over, hvordan du vil løse udfordringen, og hvilke ressourcer der skal bruges for at gøre det.
- Slå ting op, som er uklare for dig, eller som du ikke forstår.

3. GENERER OG VÆLG DET BEDSTE FORSLAG (i teamet)

Forventet varighed: 2 min pr. teammedlem + 5 min træffe en beslutning + 5 min til at lave pitch = 20 min

- Fremlæg jeres individuelle tanker for hinanden i teamet.
- Beslut i teamet, hvilken løsning der er den bedste løsning (I kan kombinere flere muligheder, hvis teamet mener, at det er den bedste løsning)
- Tænk over hvad jeres pitch skal indeholde!



4. PITCH DET!

Forventet varighed: 2 minutter ca. pr. team / ca. 8 minutter i alt.

- Pitch til de andre teams i klassen, hvordan dit team vil løse udfordringen, ideer,...
- Lyt til de andre teams ideer

5. GÅ I GANG!

Forventet varighed: 110 min

- Lav en liste over alle de aktuelle og potentielle problemer, Gerda står over for.
- Prøv at finde en løsning på disse problemer (*tænk på en tværfaglig måde!*)
- Sæt jer ind i de forskellige fagligheder, som deltager i konferencen – Se deltagerliste, som er udleveret sammen med casen.
- Brug ICF modellen – I finder den på ItsLearning.

Refleksionsspørgsmål:

Hvad tænker I de forskellige faggrupper, kan byde ind med i forhold til Gerda Hansens videre forløb, så det bliver så succesfuldt som muligt?

- Hvilke opmærksomhedspunkter ser I i casen (ADL, behandling, genoptræning, medicin...)?
- Hvilke mål kunne være relevante for Gerda?
- Hvad tænker I, der er vigtigt for Gerda som menneske?
- Hvordan kan de forskellige faggrupper samarbejde for at skabe et optimalt og trygt forløb for Gerda efter udskrivelsen?
- Hvordan kan de forskellige faggrupper indgå i et samarbejde med deres forskellige viden, færdigheder og kompetencer, for i fællesskab at hjælpe Gerda til at opnå sine mål?

6. PRÆSENTER RESULTATERNE

Forventet varighed: 10 min forberede rolle + 20 min konference = 30 min

- Der tildeles roller ved lodtrækning
- Der uddeles beskrivelser til hver enkelt rolle.
- Forberedelse af rolle.
- Afholdelse af udskrivelseskonference.

Målet er at få lavet en plan for Gerda, med hendes ønsker og behov i fokus.



7. REFLEKTER OG EVALUER FOR AT LÆRE

Forventet varighed: 20 min + 1 min individuelt (13 min) = 33 min

- Debriefing.
- Modtag feedback på din rolle ud fra de 3 K'er; Konkret, Konstruktivt og Kærligt.
- Reflekter over dit arbejde.

8. DEL DET / EVALUERE

Forventet varighed: 10 min

- Udfyldelse af evaluering / spørgeskema.

RESSOURCER

Interessante links til at løse udfordringen:

<https://www.sundhed.dk/borger/patienthaandbogen/knogler-muskler-og-led/sygdomme/baekken-hofte-laar/total-hofteprotese/>

<https://www.sundhed.dk/sundhedsfaglig/laegehaandbogen/socialmedicin/funktionsevne-og-rehabilitering/funktionsevnevurdering-og-icf/funktionsevne-vurdering-og-icf/>

<https://www.hospitalsenhedmidt.dk/patientvejledninger/center-for-planlagt-kirurgi/kunstig-hofte-samme-dag/>

TIMING

Trin 1	Trin 2	Trin 3	Trin 4	Trin 5	Trin 6	Trin 7	Trin 8
Indstil og forstå udfordringen	Indhent og organiser information	Lav og vælg det bedste forslag	Pitch det!	Gå i gang!	Præsenter resultaterne!	Reflekter og evaluer for at lære	Del det
Tid pr. trin							



30 min udfordring+ pil30' opdeling af grupper	30 min Casestudie + spørgsmål + indsamling af oplysninger	20 min	10 min samlet tid 4 grupper 2 min pr. gruppe	110 min	40 min	30 min	10 min
---	--	--------	--	---------	--------	--------	--------

VURDERING AF UDFORDRINGEN - OMRÅDER TIL FORBEDRING

TIMING	
RESSOURCER	
UDFORDRINGEN	
UNDERVISER (TEAM)	
ELEVER	